

„Thurelle Bertschen“ 1662



Nutzungskonzept Thurelle Bertschen:

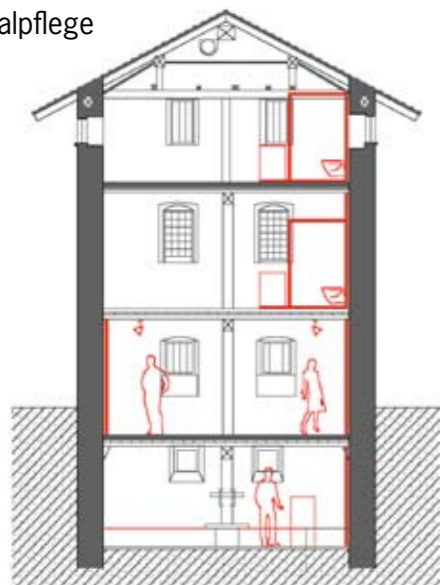
- Kellergeschoss / Carnozet
Raum für gesellige Anlässe und Festivitäten
- Erdgeschoss
Kultur-/Ausstellungsraum, Sitzungs-/Repräsentationsraum. Herzstück des preisgekrönten Kulturpfades
- Obergeschoss
Doppelzimmer für B&B
- Obergeschoss mit Terrasse
Doppelzimmer für B&B
(B&B = Bed and Breakfast. Schlafen und frühstücken)

Finanzierungskonzept... wir brauchen zur Rettung des Thurelle Bertschen Hilfe:

Die Stiftung investiert in die Restauration des Thurelle Bertschen CHF 900'000.-
Durch unvorhergesehene Mehrkosten ist die Finanzierung heute noch nicht gesichert.

Partner (Stand Juni 2009):

- Gemeinde Turtmann
- Burgergemeinde Turtmann
- Loterie Romande
- Kant. Denkmalpflege



Die Stiftung Altes Turtmann

1982 gegründet

1984 wurde als erstes Projekt das Wäbihaus von 1648 stilgerecht restauriert. Mario Adorf spielte hier ein paar Schlüsselszenen im Film „Via Mala“

2002 Patronat des Vereins Alte Säge, Turtmann

2004 Eröffnung Kulturpfad

Das Label „Wallis excellence“ von Wallis Tourismus, die Bronze-Sterne des Kantons Wallis für geschützte Bauten, sowie der Raiffeisenpreis 2004 zeugen von der Qualität des Pfades

2007 Verschenkung des Blatterhauses von 1560. Die Stiftung machte mit dieser Idee national Schlagzeilen. Durch diese Aktion wurde das historische Gebäude gerettet

2008 Das Thurelle Bertschen wird vor den Restaurationsarbeiten unter Schutz gestellt

Kontakt:
Stiftung Altes Turtmann
Präsident Hans Ruppen
CH-3946 Turtmann
Telefon 027 932 32 03
info@altesturtmann.ch

Finanzen Projekt Thurelle Bertschen
Stiftung Altes Turtmann
Heinz Oggier
CH-3946 Turtmann
Konto PC 19-8091-9
finanzen@altesturtmann.ch



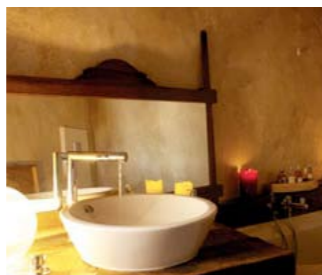
Juni 2009

Rettung des Thurelle Bertschen von 1662.

Partnerdossier

Wir haben ein super Projekt, ein tolles Konzept zum Leben und Schlafen im historischen Turm

...und wir haben für Sie ein interessantes Angebot im Zusammenhang mit den 800-Jahr-Festlichkeiten von Turtmann im Jahr 2010



Einleitung

2010: 800 Jahre Turtmann

1210 rückt Turtmann erstmals als „Terra de Thortemani“ ins Licht der Geschichte.

Das Jahr 2010 soll zum unvergesslichen Ereignis für das Dorf und die ganze Region werden. Über 25'000 Personen werden im Dorf an den diversen Events erwartet.

Im Rahmen der 800-Jahrfeier von Turtmann wollen die Veranstalter einen aussergewöhnlichen Aus- und Rückblick auf ihr Dorf. Ereignisse aus der Vergangenheit, die Stimme von Heute und ein Blick in die Zukunft sollen sich u.a. in einer Grossrauminstallation manifestieren. Dazu wird das ganze Dorf mobilisiert.

Während des ganzen Jahres werden Events geplant und präsentiert. Neben der Eröffnung des Thurelle Bertschen gibt es noch andere Highlights zu entdecken:

- **Das Orakel von Turtmann – eine begehbare Installation.** Mitte März bis Ende Sept. 2010

- **Heimattagung** 30./31. Juli + 1. August 2010

- **Das Orakel von Turtmann – ein inszenierter Rundgang.** Theaterereignis rund um den Wasserfall ab 30. Juli 2010 an 13 Abenden

Infos zu 800 Jahre Turtmann:
www.turtmann.ch

Eröffnung Thurelle Bertschen am 4. April 2010

Das Thurelle Bertschen liegt zentral im Dorf und wird während des ganzen Jahres ein vielbesuchtes Objekt sein. An Ostern 2010 wird das Thurelle Bertschen sowie die Alte Säge eingeweiht. Es wird eine grosse Einweihungsparty – zwischen den beiden Objekten – im Dorfzentrum auf dem Marktplatz organisiert. Die genaue Planung dieses Festes steht noch aus, man darf aber gespannt sein.

Ihr Engagement lohnt sich:

- Tausende von Werbekontakten in unserer Region durch Plakate, Medien und Presse während des ganzen Jahres 2010
- Unzählige direkte Werbekontakte über die beteiligten Vereine
- Werbekontakte bei allen Altersgruppierungen
- und das Gefühl etwas Gutes zur Erhaltung unserer Kultur zu tun

Werden Sie Partner vom Thurelle Bertschen. Hier ein paar Vorschläge:

Hauptpartner – Grosser Stockalper CHF 15'000.–

- Pate einer Bed & Breakfast Wohnung mit Erwähnung auf einer Tafel am Gebäude
- 10 Übernachtungen im historischen und neu restaurierten Thurelle Bertschen
- Präsenz auf Plakaten vor dem Gebäude während des ganzen Jahres 2010
- Logo auf dem Eröffnungsplakat, auf den Inseraten sowie auf der Website www.altesturtmann.ch
- Logo auf Speise- und Getränkekarten beim Eröffnungsereignis am 4.4.2010
- 10 VIP Eintritte mit Nachtessen am Theaterereignis: das Orakel von Turtmann rund um den 42m tiefen Wasserfall in Turtmann
- Stifterurkunde* der Stiftung Altes Turtmann
- Erwähnung auf Gönnerliste

Co. Partner – Grosser Bertschen CHF 5'000.–

- 4 Übernachtungen im historischen und neu restaurierten Thurelle Bertschen
- Präsenz auf Plakaten vor dem Gebäude während des ganzen Jahres 2010
- Logo auf dem Eröffnungsplakat, auf den Inseraten sowie auf der Website www.altesturtmann.ch
- Logo auf Speise- und Getränkekarten beim Eröffnungsereignis am 4.4.2010
- 4 VIP Eintritte mit Nachtessen am Theaterereignis: das Orakel von Turtmann rund um den 42m tiefen Wasserfall in Turtmann
- Stifterurkunde* der Stiftung Altes Turtmann
- Erwähnung auf Gönnerliste

Hauptpartner – Stockalper CHF 10'000.–

- 8 Übernachtungen im historischen und neu restaurierten Thurelle Bertschen
- Präsenz auf Plakaten vor dem Gebäude während des ganzen Jahres 2010
- Logo auf dem Eröffnungsplakat, auf den Inseraten sowie auf der Website www.altesturtmann.ch
- Logo auf Speise- und Getränkekarten beim Eröffnungsereignis am 4.4.2010
- 8 VIP Eintritte mit Nachtessen am Theaterereignis: das Orakel von Turtmann rund um den 42m tiefen Wasserfall in Turtmann
- Stifterurkunde* der Stiftung Altes Turtmann
- Erwähnung auf Gönnerliste

Co. Partner – Bertschen CHF 2'000.–

- 2 Übernachtungen im historischen und neu restaurierten Thurelle Bertschen
- Präsenz auf Plakaten vor dem Gebäude während des ganzen Jahres 2010
- Logo auf dem Eröffnungsplakat, auf den Inseraten sowie auf der Website www.altesturtmann.ch
- Logo auf Speise- und Getränkekarten beim Eröffnungsereignis am 4.4.2010
- 2 VIP Eintritte mit Nachtessen am Theaterereignis: das Orakel von Turtmann rund um den 42m tiefen Wasserfall in Turtmann
- Stifterurkunde* der Stiftung Altes Turtmann
- Erwähnung auf Gönnerliste

* Stifterbeitrag für die Stiftung Altes Turtmann: CHF 500.– (einmalig und ohne Verpflichtungen)

Falls Sie andere Ideen haben, stehen wir gerne für Auskünfte zur Verfügung.